

Spaceball XL - Datenblatt



Univers – Die Klassiker der Seilspielgeräte

Die Netze laden alle ein, gemeinsam auf mehreren Ebenen zu klettern, wippen, hangeln und schwingen, und zwar nach oben und nach unten, waagrecht und senkrecht, kopfüber oder kopfunter – der Weltraum auf Erden.

Die originellen Spielraumnetze: Vor über 40 Jahren als Spielidee geboren, kontinuierlich weiterentwickelt in Form und Detail, nach mehreren Spielgenerationen immer noch aktuell.

Spaceball XL – das Wichtigste in Kürze.

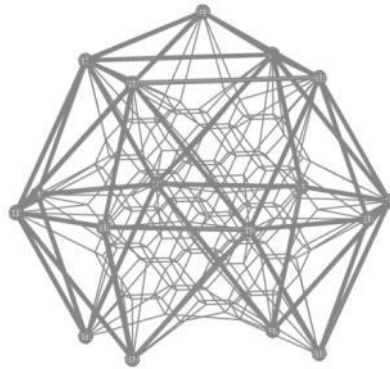
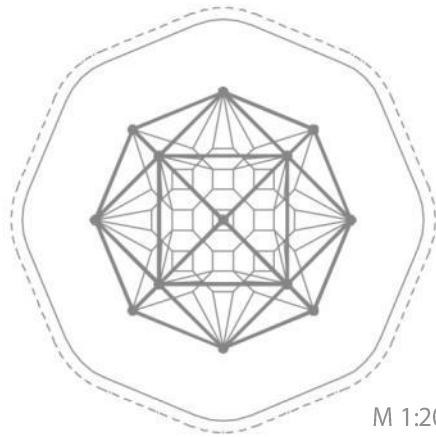
Produktfamilie:	Univers	Anzahl der Fundamente:	4 Stück
Artikelnummer:	90.100.601	Betonvolumen der Güte C20/C25:	2,9 m³
Spielalter:	Ab 5 Jahren	Anzahl der fachlich versierten Monteure:	3
Freie Fallhöhe nach DIN EN 1176:	2,47m	Aufbauzeit ohne Fundamenterstellung:	7 Stunden
Länge x Breite x Höhe:	7,2 m x 7,2 m x 6,0 m	Gesamtmaße des größten Teils:	ø 0,1 m x 3,2 m
Sicherheitsbereich nach DIN EN 1176:	11,5 m x 11,5 m	Gewicht des schwersten Teils:	180 kg
Sicherheitsbereich nach ASTM 1487:	10,8 m x 10,8 m	Transportvolumen:	3,6 m³
Mindestfallschutzfläche (DIN EN 1176):	97,4 m²	Ersatzteilgarantie:	Lebenslang
Mindestfallschutzfläche (ASTM 1487):	86,7 m²	TÜV-Zertifikat:	Nr.: Z2 16 01 10256 246 TÜV Product Service


Berliner
Berliner Seilfabrik GmbH & Co.
Lengeder Straße 2/4
13407 Berlin

Tel. +49.(0)30.41 47 24-0
Fax +49.(0)30.41 47 24-33

info@berliner-seilfabrik.com
www.berliner-seilfabrik.com

Spaceball XL - Datenblatt



Technische Details.

Der nachfolgende Text kann auch für Ausschreibungen verwendet werden.

Rohre:

Frameworkx-Stahlrohre, Ø 60,3 mm; sandgestrahlt und korrosionsschützend lösemittelfrei im Zink-Epoxy-Polyester-Einbrennverfahren farbig pulverbeschichtet

Kugeln:

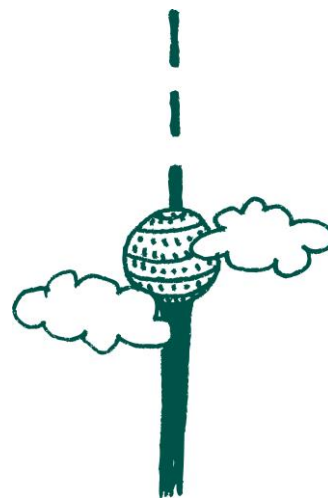
Frameworkx®-Aluminiumkugeln; Ø 250 mm; sandgestrahlt und korrosionsschützend lösemittelfrei im Zink-Epoxy-Polyester-Einbrennverfahren farbig pulverbeschichtet; ausgerüstet mit dem innenliegenden Raumnetz-Spannsystem Astem TT, sicher verschlossen mit langlebigen EPDM-Linsen

Seile:

U-Rope®-Rundlitzenseil mit Litzenseelen und Seilseele aus verzinkten Drähten, Außenlitzten mit hochabriebfestem und hoch-UV-beständigem Polyestergergarn (kein Polypropylen) ummantelt; Ø 16 mm

Raumnetz:

Seilkreuzungspunkte durch langlebige, gesenkgeschmiedete Aluminium-Kleeblattringe fixiert (kein Kunststoff); folgekostenarm am Gerät ohne Spezialwerkzeug einzeln austauschbare Seilstränge




Berliner
Berliner Seilfabrik GmbH & Co.
Lengeder Straße 2/4
13407 Berlin

Tel. +49.(0)30.41 47 24-0
Fax +49.(0)30.41 47 24-33

info@berliner-seilfabrik.com
www.berliner-seilfabrik.com