



Product Service

# ZERTIFIKAT

Nr. Z2 15 06 10256 232

**Zertifikatsinhaber:** Berliner Seilfabrik GmbH & Co.

Lengeder Straße 4

13407 Berlin

DEUTSCHLAND

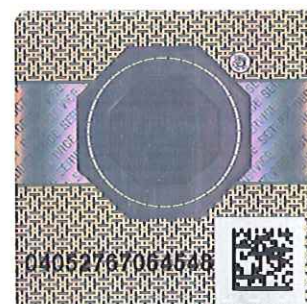
**Prüfzeichen:****Produkt:** Klettergeräte

Das Produkt wurde auf freiwilliger Basis auf die Einhaltung der grundlegenden Anforderungen geprüft und kann mit dem oben abgebildeten Prüfzeichen gekennzeichnet werden. Eine Veränderung der Darstellung des Prüfzeichens ist nicht erlaubt. Die Übertragung eines Zertifikates durch den Zertifikatsinhaber an Dritte ist unzulässig. Umseitige Hinweise sind zu beachten.

**Prüfbericht Nr.:** 713056178-02**Gültig bis:** 2020-06-07**Datum,** 2015-06-18

Seite 1 von 2

( Jens Biesenack )



**ZERTIFIKAT**

Nr. Z2 15 06 10256 232

**Modell(e):**

Serie Playpoints:  
White Water.02; White Water.03; White Water.04;  
Spirelli.01; Spirelli.02;  
Cherry.100; Cherry.140;

**Kenndaten:**

White Water Geräte bestehen aus wellenförmigen  
Edelstahlrohren zur Montage an einem Hang  
Länge der Geräte: 3,8 m  
Max. Fallhöhe der Geräte: 0,6 m

White Water.02: Gerät besteht aus 2 parallelen Rohren,  
Sicherheitsbereich: 6,8 x 3,9 m  
White Water.03: Gerät besteht aus 3 parallelen Rohren.  
Sicherheitsbereich: 6,8 x 4,2 m  
White Water.04: Gerät besteht aus 4 parallelen Rohren.  
Sicherheitsbereich: 6,8 x 4,6 m

Spirelli Klettergeräte bestehen aus  
einem gebogenen Edelstahlrohr:

Spirelli.01:  
Maße (L x B x H): 2,9 x 2,9 x 0,3 m,  
Sicherheitsbereich: 3,3 x 3,3 m,  
Max. Fallhöhe: 1,5 m

Spirelli.02:  
Maße (L x B x H): 1,8 x 0,5 x 1,4 m,  
Sicherheitsbereich: 4,8 x 3,5 m,  
Max. Fallhöhe: 1,4 m

Cherry Klettergeräte bestehen aus einem senkrecht  
montiertem und einem kreisförmigen Edelstahlrohr:  
Sicherheitsbereich: 3,9 x 3,2 m

Cherry.100:  
Maße (L x B x H): 1,0 x 0,2 x 1,9 m,  
Max. Fallhöhe: 1,0 m

Cherry.140:  
Maße (L x B x H): 1,0 x 0,2 x 2,3 m,  
Max. Fallhöhe: 1,4 m

**Geprüft nach:**

DIN EN 1176-1:2008  
EN 1176-1:2008

**Produktions-  
stätte(n):**

10256

Seite 2 von 2