



Product Service

ZERTIFIKAT

Nr. Z2 16 09 10256 263

Zertifikatsinhaber: **Berliner Seilfabrik GmbH & Co.**
 Lengeder Straße 4
 13407 Berlin
 DEUTSCHLAND

**Prüfzeichen:**

Produkt: **Spielplatzgeräte**

Das Produkt wurde auf freiwilliger Basis auf die Einhaltung der grundlegenden Anforderungen geprüft und kann mit dem oben abgebildeten Prüfzeichen gekennzeichnet werden. Eine Veränderung der Darstellung des Prüfzeichens ist nicht erlaubt. Die Übertragung eines Zertifikates durch den Zertifikatsinhaber an Dritte ist unzulässig. Umseitige Hinweise sind zu beachten.

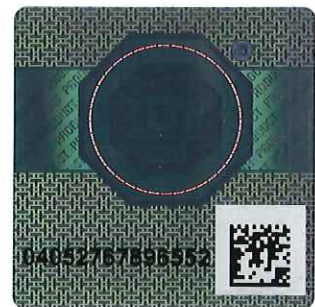
Prüfbericht Nr.: 713075919-10

Gültig bis: 2021-09-08

Datum, 2016-09-09

Seite 1 von 2


 (Harald Bardowicks)



**ZERTIFIKAT**

Nr. Z2 16 09 10256 263

Modell(e): 90.295.001 Tower1, 90.295.002 Tower2,
90.295.003 Tower3, 90.295.006 Tower6,
90.295.007 Tower7

Kenndaten:

Pfosten aus Terranos-Stahlrohr, Ø 133 mm,
s= 5-7,1 mm, im Epoxy-Polyester-
Einbrennverfahrenfarbig pulverbeschichtet.

Netzringe aus Edelstahlrohre Ø 60,3 mm.

Bambusleisten auf einer Trägerplatte aus einer
formgefrästen HPDE-Platte, 19 mm dick, genarbte
Oberfläche, alle Kanten rund gefräst.

U-Rope-Rundlitzenseil mit Litzenseelen und
Seilseele aus verzinkten Drähten,
Außenlitzten mit Polyestergerarn ummantelt,
Ø mind. 16 mm.

Sicherheitsnetz aus Edelstahlseil Ø 4 mm,
Maschenweite 40 x 40 mm.

90.295.001 Tower1
Maße (L x B x H): 3,2 x 2,9 x 9,5 m

90.295.002 Tower2,
Maße (L x B x H): 5,7 x 8,4 x 8,7 m

90.295.003 Tower3
Maße (L x B x H): 5,4 x 8,2 x 7,3 m

90.295.006 Tower6
Maße (L x B x H): 4,5 x 2,2 x 5,4 m

90.295.007 Tower7
Maße (L x B x H): 4,8 x 4,8 x 10,8 m

Geprüft nach:

EN 1176-1:2008
EN 1176-3:2008
EN 1176-11:2008

**Produktions-
stätte(n):**

10256

Seite 2 von 2