



Product Service

# ZERTIFIKAT

Nr. Z2 15 06 10256 231

**Zertifikatsinhaber:** **Berliner Seilfabrik GmbH & Co.**

Lengeder Straße 4  
13407 Berlin  
DEUTSCHLAND



**Prüfzeichen:**



**Produkt:** **Schaukeln**

Das Produkt wurde auf freiwilliger Basis auf die Einhaltung der grundlegenden Anforderungen geprüft und kann mit dem oben abgebildeten Prüfzeichen gekennzeichnet werden. Eine Veränderung der Darstellung des Prüfzeichens ist nicht erlaubt. Die Übertragung eines Zertifikates durch den Zertifikatsinhaber an Dritte ist unzulässig. Umseitige Hinweise sind zu beachten.

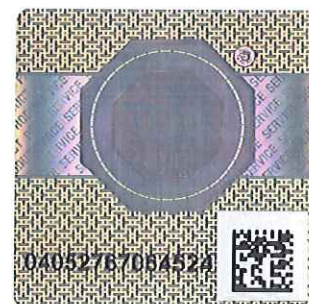
**Prüfbericht Nr.:** 713056178-01

**Gültig bis:** 2020-06-07

**Datum,** 2015-06-11

( Jens Biesenack )

Seite 1 von 2



**ZERTIFIKAT****Nr. Z2 15 06 10256 231****Modell(e):** Swingo.2.1; Swingo.2.2; Swingo.2.3; Swingo.2.4**Kenndaten:**

Die Schaukeln bestehen aus gebogenen Edelstahlrohren und an Ketten abgehängten Schaukelsitzen.

**Swingo.2.1:**

Einsitzige Schaukel mit Zweibein als Gestell.

L x B x H: 2.5 x 1.7 x 2.3 m

Sicherheitsbereich: 7.6 x 2.5 m

Max. Fallhöhe: 1.3 m

**Swingo.2.2:**

Zweisitzige Schaukel mit Zweibein als Gestell.

L x B x H: 3.8 x 1.7 x 2.5 m

Sicherheitsbereich: 7.2 x 3.8 m

Max. Fallhöhe: 1.3 m

**Swingo.2.3:**

Einsitzige Schaukel mit Dreibein als Gestell.

L x B x H: 4.6 x 2.5 x 3.2 m

Sicherheitsbereich: 9.1 x 2.4 m

Max. Fallhöhe: 1.8 m

**Swingo.2.4:**

Zweisitzige Schaukel mit Dreibein als Gestell.

L x B x H: 5.9 x 2.5 x 3.4 m

Sicherheitsbereich: 8.8 x 3.7 m

Max. Fallhöhe: 1.7 m

**Geprüft nach:**

DIN EN 1176-1:2008

EN 1176-2:2008

DIN EN 1176-1:2008

EN 1176-2:2008

**Produktions-  
stätte(n):**

10256